

一、概述

HHD7-E正反转控制器(以下简称控制器)适用于交流50Hz, 工作电压380V及以下或直流电压24V的控制电路中作延时元件。

该控制器具有延时精度高、延时范围广、功耗小等优点, 且外形尺寸符合DIN标准(48mm×48mm), 可广泛应用于各种自动控制正、反转及停止电路中。

本控制器符合GB/T 14048.5有关要求。

二、主要技术参数

1、工作电源(控制电源电压): AC380V、AC220V、AC36V、AC24V 50Hz, DC24V, 允许电压波动范围为(85%~110%) U_e ;

2、延时范围: 拨码开关进行延时时间和时间单位的设置, 0.1s~990h;

3、工作模式: 1) 先停止: 停止→正转→停止→反转→停止.....; 2) 先正转: 正转→停止→反转→停止→正转.....;

4、触点容量: 3A AC250V(阻性)(使用类别AC-15);

5、环境温度: -5℃~40℃;

6、污染等级: 3;

7、海拔: ≤2000m;

8、湿度: 安装地点最高温度为40℃时, 空气的相对湿度≤50%, 在较低温度下可允许有较高的相对湿度, 例如20℃时达90%。对由于温度变化偶尔产生的凝露应采取特殊的措施;

9、安装方式: 面板式、装置式及导轨式;

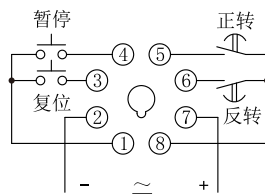
10、约定发热电流 I_{th} : 5A;

11、额定绝缘电压 U_i : 250V;

12、额定冲击耐受电压 U_{imp} : 4KV。

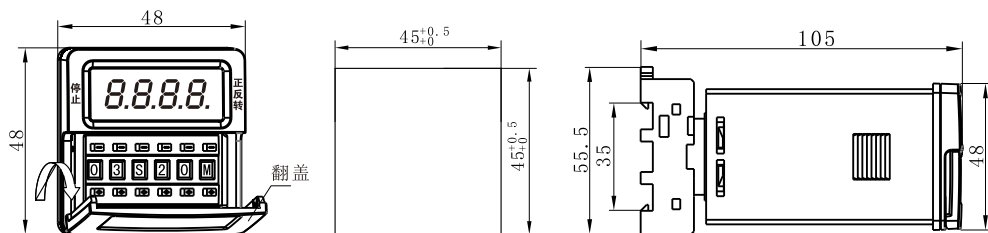
①

三、接线图



HHD7-E

四、外形及开孔尺寸图(mm)



②

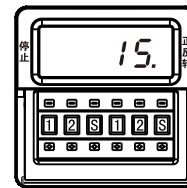
五、使用说明

1、用大拇指和食指扣住盖板左右两侧的凹形部分, 按图1所示向外翻出。

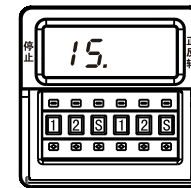


图1

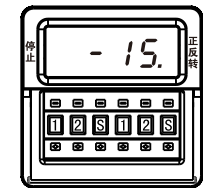
图2



正转15s



停止15s



反转15s

③

2、通电前需预置好停止时间, 正、反转时间(如图2所示), 接通电源后其工作流程为: 停止时间→正转时间→停止时间→反转时间, 依此周而复始循环工作。

3、在产品正转/反转时间时, 可设置停止时间, 在产品控制停止时间时, 可设置正转/反转时间。

例如: 一台电动机需要的控制顺序为: 正转(15s)→停止(15s)→反转(15s)→停止(15s)→正转(15s), 产品需要先启动电动机正转, 我们可以先将停止时间设定为00, 在产品正转的15s过程中, 再将产品的控制停止时间设定为15s即可。

4、复位功能: 在任意时刻, 接通复位端子, 继电器恢复到初始状态。

5、暂停功能: 在计时过程中接通暂停端子, 计时停止, 且显示此刻的时间, 断开后继续计时。

6、在强电场环境且复位与暂停连接导线较长时, 请使用屏蔽导线。

7、复位与暂停端子切勿输入电源, 以免损坏产品, 停止时间和正反转时间请勿同时设置为0。

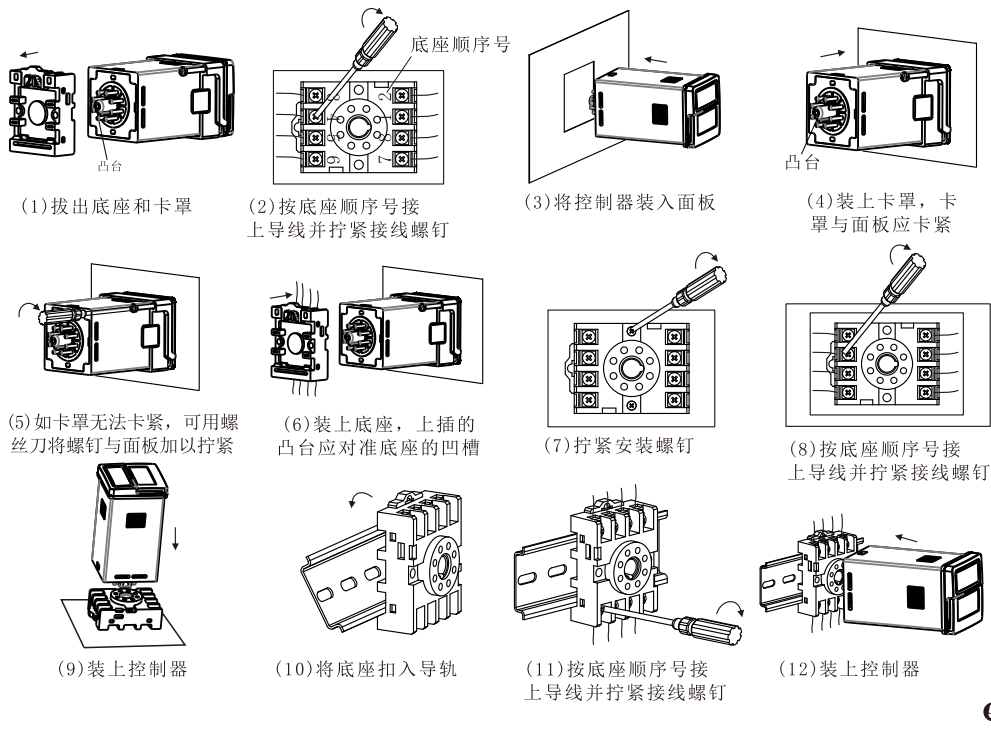
六、安装及拆卸方法

面板式安装顺序: (1) → (2) → (3) → (4) → (5) → (6)

装置式安装顺序: (1) → (7) → (8) → (9)

导轨式安装顺序: (1) → (10) → (11) → (12)

④



6

图中正反转控制器所起的功能为: 按下启动按钮ST, KM3得电自锁, 控制器得电, 此时电动机不启动。控制器经预先设定的停止时间后, KM1得电, 电动机正向启动; 经设定正向运行的时间后, KM1断电, 电动机停止; 经设定的停止时间后, KM2得电, 电动机反向启动; 经设定的反向运行时间后, KM1断电, 电动机停止; 经设定的停止时间后, KM1得电, 电动机正向启动……如此循环。

当按下STP时, 控制器失电, KM1、KM2、KM3均断电, 电动机停止运行。

注1: 图示中控制器的电压为AC380V。

注2: KM1、KM2、KM3为交流接触器, 其线圈额定电压为AC380V。

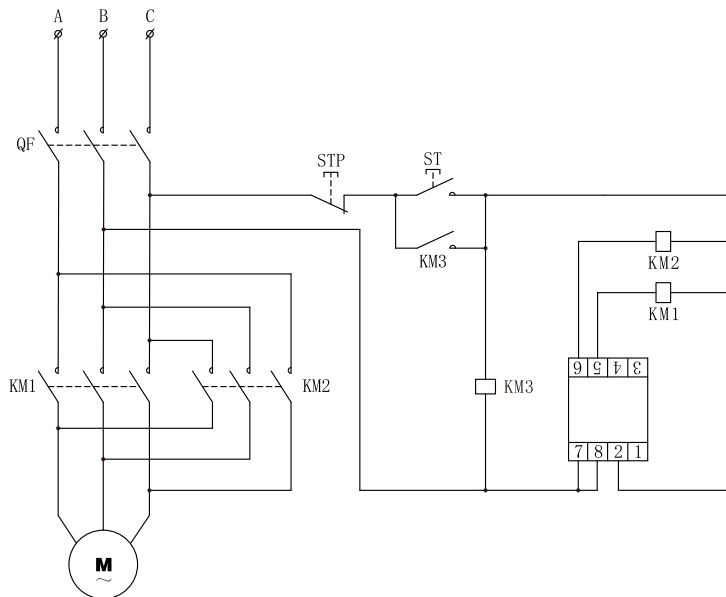
八、订货须知

需说明产品型号、工作模式(参照主要技术参数: 第3点)、工作电压、数量, 有特殊要求时, 应另注明。

例如: HHD7-E 先正转 AC380V 100只。

7

七、应用电路举例



6



C-lin®
欣灵电气股份有限公司
XINLING ELECTRICAL CO., LTD.
地址: 浙江省乐清经济开发区纬十九路328号
电话: 0577-6273 5555 传真: 0577-6272 2963
官网: www.c-lin.cn E-mail: xl@xinling.com
技术咨询: 400-8236-775



国家高新技术企业 浙江著名商标

C-lin 欣灵

使用说明书
Products Instructions

HHD7-E
正反转控制器

非常感谢您使用欣灵牌控制器, 使用产品前
请阅读使用说明书!

97A117P1