

一、概述

HHS11-T时间继电器(以下简称继电器)属通电延时型,适用于交流50Hz,额定工作电压380V及以下控制电路中作延时元件,按预置的时间接通或分断电路。

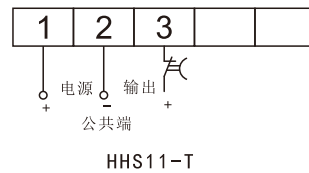
本继电器符合GB/T 14048.5有关要求。

二、主要技术数据

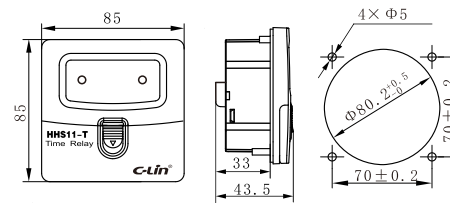
产品型号	HHS11-T
产品名称	时间继电器
工作电源	AC380V
允许电压波动范围	(85%~110%)U _e
延时范围	0.1s~99.9s
重复误差	延时范围>1s时, Er≤1%; 延时范围<1s时, Er≤50ms
工作模式	2、3延时断电
触点数量	1组常闭延时触点
触点容量	3A AC250V(阻性)
安装方式	面板式

环境温度	-5℃~40℃
海拔	≤2000m
湿度	安装地点最高温度为40℃时,空气的相对湿度≤50%,在较低温度下可允许有较高的相对湿度,例如20℃时达90%。对由于温度变化偶尔产生凝露应采取特殊的措施。

三、接线图



四、外形尺寸图(mm)



五、使用说明

1、按照继电器外壳标签上的接线图,参考第七条电路举例将产品接入控制电路中。

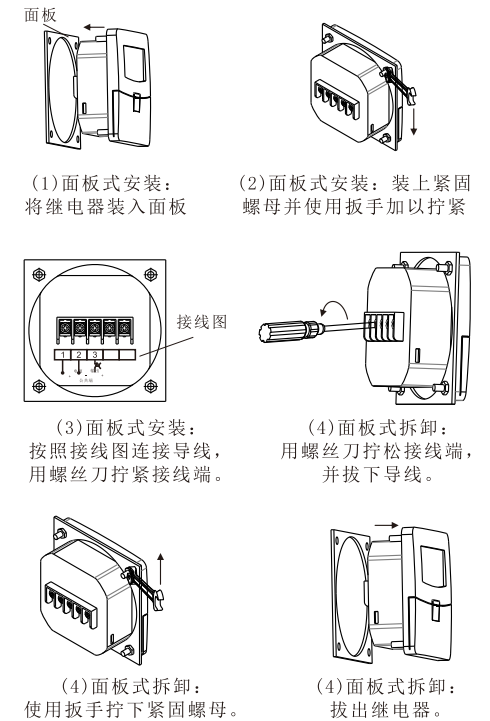
2、使用面板上的拨码开关预置好延时时间,通电后设置的时间无效。

3、接通电源后,延时到预置时间,执行继电器转换,实现定时控制。

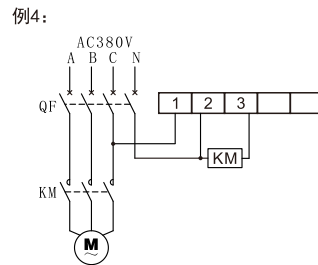
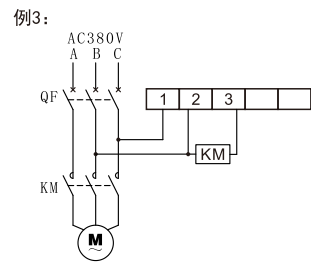
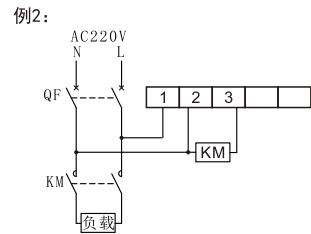
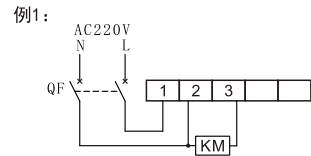
4、继电器重复启动间隔时间应≥0.5s。

六、安装方法

注意:在安装或拆卸前必须将主电路电源切断。



七、应用电路举例(以HHS11-T为例)



1、单相负载时，若负载阻性电流 $\leq 3A$ 或感性电流 $\leq 0.5A$ 时，继电器直接控制，接线参考例1；若负载阻性电流 $>3A$ 或感性电流 $>0.5A$ 时，继电器通过交流接触器扩容，接线参考例2；三相负载时，交流接触器和继电器电源为AC380V时，接线参考例3；交流接触器和继电器电源为AC220V时，接线参考例4。

2、示例继电器所起的功能为：当接通电源时，负载或KM(交流接触器)得电，经延时到预置值时，负载或KM(交流接触器)失电。

注1：负载可为路灯或灯泡，可直接接在路灯或灯泡端口的两根线上(如例1所示)。

注2：KM为交流接触器的线圈，A1、A2两端可按例2、例3、例4接线。

注3：例3中的继电器及KM的工作电源均为AC380V，应注意所选用产品的电压等级。

八、订货须知

需说明产品型号、延时范围、电压等级、数量，有特殊要求时，应另注明。

例如：HHS11-T 99.9s AC380V 100只。

C-lin
欣灵电气股份有限公司
XINLING ELECTRICAL CO., LTD.
地址: 浙江省乐清经济开发区纬十九路328号
电话: 0577-6273 5555 传真: 0577-6272 2963
Http://www.c-lin.cn E-mail: xl@xinling.com
技术咨询: 0577-62731208



国家高新技术企业
浙江省知名企业

C-lin 欣灵

使用说明书
Products Instructions

HHS11-T
时间继电器

非常感谢您使用欣灵牌保护器, 使用前请阅读
使用说明书!

07A100E3